

# La PRECI'FORCE "ÉVOLUTION"®

## Nouveau profil

Systeme breveté - Marque FR déposée

### Le résultat sans les efforts

Un décoffrage sans effort et **sans bruit !**

Avec platine témoin de serrage

Sans platine



Pénibilité effacée



Rendement optimum



Stress maîtrisé

[www.OsonsBTP.com](http://www.OsonsBTP.com)

 **WÜRTH**

CONTACT :  
Votre correspondant  
local WÜRTH

# la PRECI'FORCE "ÉVOLUTION"<sup>®</sup>

- Conçue pour les plages d'utilisation de la tige en 23 mm pas Dywidag

Tige de coffrage pas Dywidag - Ø nominal 23 mm		
Charge à la rupture (kN)	Limite élastique (kN)	Charge d'utilisation (kN)
345	283	172

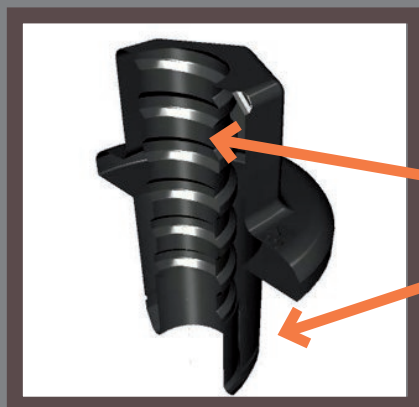
- Chute drastique du coefficient de frottement sous la tête de l'écrou : l'appui se fait sur les 13 génératrices de la butée à rouleaux

- Les fournisseurs valident 19,6T de reprise en charge pour la butée à rouleaux

Type d'écrou	Mise en tension			
	4 tonnes	8 tonnes	12 tonnes	17,2 tonnes
Écrou standard	70 kg.m	120 kg.m	+200 kg.m	+200 kg.m
<b>PRECI'FORCE ÉVOLUTION</b>	<b>&lt; 6,5 kg.m</b>	<b>10,5 kg.m</b>	<b>16,5 kg.m</b>	<b>22 kg.m</b>

\* Valeurs indicatives issues de nos essais en interne à la clé dynamométrique 400/2000 Nm.

- L'étude de fatigue (à disposition) fait ressortir 20 000 cycles en utilisation chantier



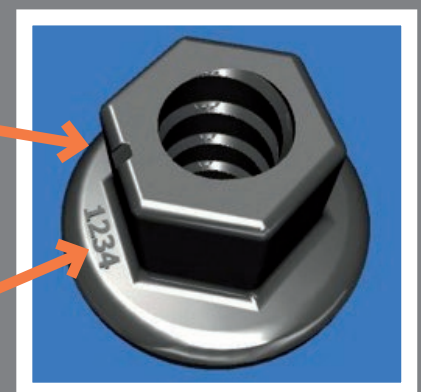
## NOUVEAU PROFIL

Partie filetée Dywidag

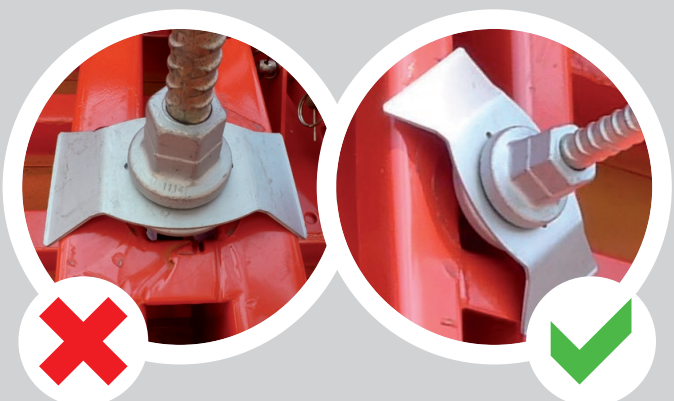
Partie lisse : facilite l'amorce des tiges récalcitrantes et équilibre les longueurs de filetage.

Marqueur de rotation

Traçabilité N° de Lot



## MISE EN ŒUVRE avec platine



- **Visser à la main** pour amener la platine au contact du panneau
- **À l'écrasement** de la platine (= contact entre la platine d'appui et le panneau) : nous avons environ 500 Kg de tension.
- **Finir le serrage** par 1 ou 2 tours de clé selon la configuration de la tige :
  - Reprise talonnette, mannequin : 2 T conseillé par certains fabricants
  - Tige intermédiaires : contact + 1 tour de clé

**Le panneau doit être impérativement plombé et au contact des espaceurs, talonnettes, cônes...**

**Osons**BTP

